
FIAT 500 1.2 s&s AT Lounge Navi7 el.G.dach P.sen alu

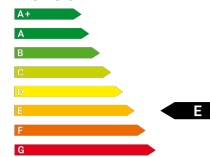
12.359,99 € (Brutto)

10.655,16 € (Netto)

19% MwSt.

Kilometer: 10 km
Leistung: 51kW (69PS)
Hubraum: 1242
EZ: 12.2018
Farbe: Gelato Weiß
Kraftstoff: Benzin
Getriebe: Automatik
Türen: 2/3

Verbrauch:
Innerorts: 5.5 l/100km
Außerorts: 4.3 l/100km
Kombiniert: 4.7 l/100km
CO2-Emission: 110 g/km
Schadstoffklasse: Euro6
EEK:



Fahrzeugnummer: CC-16339

Ausstattung:

ABS
Leichtmetallfelgen
Regensensor
Bluetooth
Zentralverriegelung
Tempomat
Tagfahrlicht
E10-geeignet
Elektr. Seitenspiegel
Elektr. Fensterheber
ESP
Nebelscheinwerfer

Freisprecheinrichtung
Elektr. Wegfahrsperre
Lichtsensor
Multifunktionslenkrad
Navigationssystem
Bordcomputer
Panorama-Dach
Servolenkung
Start/Stop-Automatik
Tuner/Radio
Garantie
E10-geeignet

Fahrzeugbeschreibung:

500 1.2 s&s AT Lounge Navi7" el.G.dach P.sen alu16 Prvcy Klimaaut Sicht.P T.omat Nsw

Ausstattung:

- Dachspoiler
- Elektronisches Stabilitäts Programm
- Fahrer & Beifahrerairbag
- Klimaautomatik
- Knieairbag für Fahrer
- Servolenkung
- Lederlenkrad
- Multifunktionslenkrad
- Stossstangen in Wagenfarbe
- 6 Lautsprecher
- Beifahrerairbag deaktivierbar
- Colorverglasung
- geteilt umklappbare Rückbank
- Lenksäule höhenverstellbar
- Leuchtweitenregulierung
- Nebelscheinwerfer
- Tagfahrlicht
- 12V Steckdose in der Mittelkonsole
- 400 Glasschiebedach Sky-Dome, elektrisch (nicht für 500Cabrio)
- 435 - 16" Alufelgen in Dimanrfinisch
- 4MQ Chrom Paket: Stoßfänger hinten mit Chromelementen, Verchromte Fensterleisten, Verchromte Auspuffblende. (nicht für 500S)
- 7Q8 - Uconnect Touchscreenradio mit 7" Bildschirm, USB, AUX, Bluetooth Freisprecheinrichtung, Audiostreaming.
- 7QC Uconnect NAV Navigationssystem mit Europakarte
- 8EW - CARPLAY/ANDROID AUTO - SMARTPHONE MIRRORING.
- Antiblockiersystem (ABS) + elektronische Bremskraftverteilung (EBV) + Bremsassistent (BAS)
- Antischlupfregelung (ASR)
- Aussenspiegel elektrisch verstellbar/beheizbar & in Wagenfarbe.
- Automatisierte 5 Gang Schaltgetriebe DUALLOGIC
- Beifahrersitz mit mechanischer Memoryfunktion
- Berganfahrhilfe
- Elektrische Fensterheber vorne
- Fahrersitz höhenverstellbar
- Follow-Me-Home Funktion
- Heckscheibenheizung (nicht für Cabrio)
- Isofix-Kindersitzbefestigung hinten
- Licht & Regen SENSOR
- Motorschleppmomentregelung (MSR)
- Parksensoren hinten
- Privacy ab B-Säule dunkel getönte Scheiben
- Reifendruckkontrollsystem
- Seitenairbags vorne
- Start-Stopp-System
- Tempomat mit Geschwindigkeitsbegrenzer
- Trip-Computer
- Vorhangairbags vorne
- Zentralverriegelung mit Fernbedienung

Beim Kaufvorgang ist **keine Anzahlung** notwendig.

0,00 EUR Überführungskosten

0,00 EUR Auslieferungskosten

0,00 EUR Warnweste, Warndreieck & Verbandstasche

Unser Autohaus agiert als klassischer Verkäufer nach deutschem Recht. Somit treten wir **nicht als Vermittler** auf.
Alle Preise sind Endpreise inkl. 19% MwSt., inkl. COC (EG-Übereinstimmungserklärung) oder ZB2 (Zulassungsbescheinigung Teil 2).
Abholung in Düren, Fahrzeug wird von innen und außen gesäubert, keine weiteren Kosten! Gerne machen wir Ihnen auch einen marktgerechten Preis für Ihr altes Fahrzeug. Eine Finanzierung bieten wir ab 2.99% über unsere Hausbank an, auch ohne Anzahlung mit langen Laufzeiten.

Änderungen, Zwischenverkauf und Irrtümer vorbehalten!

We speak english / on parle francais / türkçe konuşuyoruz

- Auf Wunsch nehmen wir Ihren Gebrauchtwagen in Zahlung
- Finanzierung auch ohne Anzahlung möglich
- Garantieverlängerung möglich

- 500 Meter Fußweg zum Dürener Hauptbahnhof
- unsere Öffnungszeiten: Montag - Freitag: 8:30 Uhr bis 19:00 Uhr
Samstag: 8:30 Uhr bis 16:00 Uhr

oder besuchen Sie uns auf unserer Homepage:

www.cc-auto-mobile.de

wir freuen uns auf Ihren Kontakt!

Ihr CC Automobile Team



Beispielbild



Beispielbild



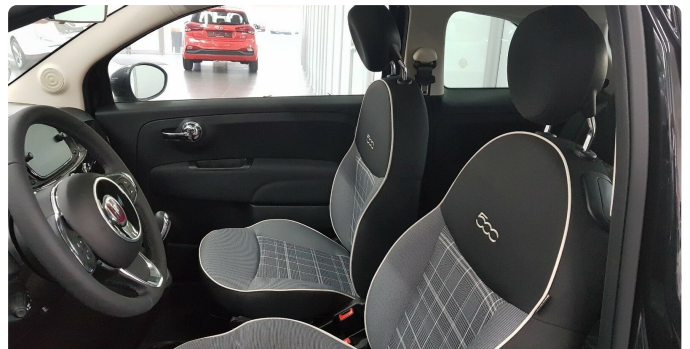
Beispielbild



Beispielbild



Beispielbild



Beispielbild